

Przygotowanie do użytkowania - przed pierwszym użyciem

Niniejsza informacja nie zastępuje głównej instrukcji.

WAŻNE: Przed rozpoczęciem eksploatacji urządzenia należy przeczytać wskazówki bezpieczeństwa w głównej instrukcji. **Następnie należy koniecznie postąpić według poniższego opisu, gdyż dopiero wówczas ekspres będzie gotowy do użycia.**

Rozpakowanie i ustawienie ekspresu



NIEBEZPIECZEŃSTWO - zagrożenie dla dzieci

Zagrożenie życia wskutek uduszenia/zakrztuszenia/porażenia prądem elektrycznym

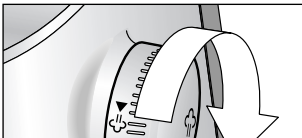



- Dzieci nie powinny mieć dostępu do materiałów opakowaniowych.
Usunąć te materiały natychmiast po rozpakowaniu.
- Ekspres ustawiać w miejscu niedostępnym dla dzieci.

1. Rozpakować ekspres i usunąć wszystkie taśmy klejące. Pojemnik na kapsułki jest pakowany oddzielnie. Ekspres ustawić na równej powierzchni, niewrażliwej na wilgoć i ciepło.

2.  Wsunąć pojemnik na kapsułki do ekspresu i nacisnąć dźwignię blokującą do oporu w dół.

Przygotowanie ekspresu

3.  Upewnić się, że dysza do spieniania jest zamknięta: obrócić gałkę obrotową do oporu w kierunku zgodnym z ruchem wskazówek zegara.

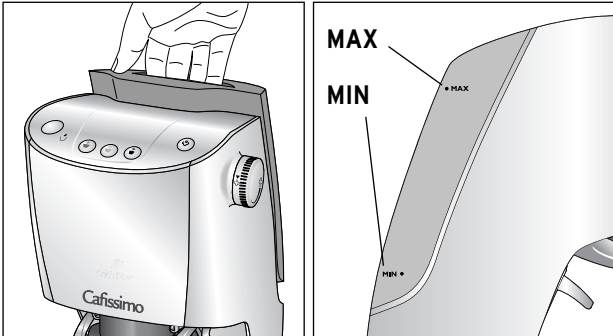
4.  Sprawdzić prawidłowe zamocowanie dyszy do spieniania. Konieczne jest dokręcenie (siłą ręki) śruby radełkowanej w kierunku wskazanym strzałką.

śruba radełkowana dyszy do spieniania

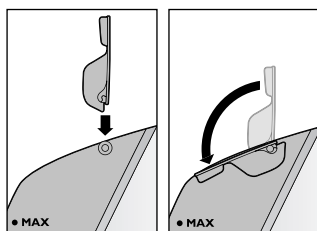
Nalewanie wody

UWAGA - uszkodzenie urządzenia

- Do zbiornika na wodę wlewać zawsze świeżą, zimną wodę z kranu. Nie używać gazowanej wody mineralnej i innych płynów!



5.  Zbiornik na wodę wyciągnąć prosto do góry. Napełnić zbiornik zimną wodą aż do oznaczenia MAX.

Założyć ponownie zbiornik na wodę. Ewentualnie nieznacznie docisnąć go przy tym do dołu, aby zawór w dnie zbiornika na wodę połączył się z obudową.




Małą przykrywkę na zbiorniku na wodę można zdejmować. Ułatwia to napełnianie i czyszczenie. W celu nałożenia lub zdjęcia należy podnieść ją pionowo w sposób pokazany na rysunku, a następnie wsunąć w prowadnicę.


Napełnianie systemu wodą

6. Włożyć wtyczkę do gniazdka elektrycznego.
7. Nacisnąć przycisk Wł./Wył. .
- Migają wszystkie przyciski i wskaźnik "Zbiornik na wodę pusty."
8.  Podstawić pojemnik pod dyszę do spieniania. Obrócić gałkę obrotową do oporu w kierunku przeciwnym do ruchu wskazówek zegara.
- Pompa tłoczy wodę do systemu przewodów ekspresu. Początkowo odgłos pracy pompy jest dość głośny. Staje się on jednak cichszy, gdy woda wpłynie do systemu.
- Po wtłoczeniu wystarczającej ilości wody do systemu przewodów z dyszy wypływa mała ilość wody do podstawionego pojemnika. Pompa zatrzymuje się automatycznie.

Pod koniec procesu świeci się już tylko przycisk Wł./Wył. .

9. **Teraz zakręcić z powrotem gałkę obrotową do oporu w kierunku zgodnym z ruchem wskazówek zegara** i wylać wodę.

Procedura przygotowania do użytkowania jest zakończona. Ekspres przełącza się w tryb nagrzewania i miga przycisk Wł./Wył. .

10. W celu wyłączenia ekspresu nacisnąć przycisk Wł./Wył. .

Jeśli chcą Państwo przyrządzić teraz filiżankę kawy filtrowanej, cafe crema lub espresso, należy przejść na stronę 17 w głównej instrukcji, do punktu "Parzenie kawy."