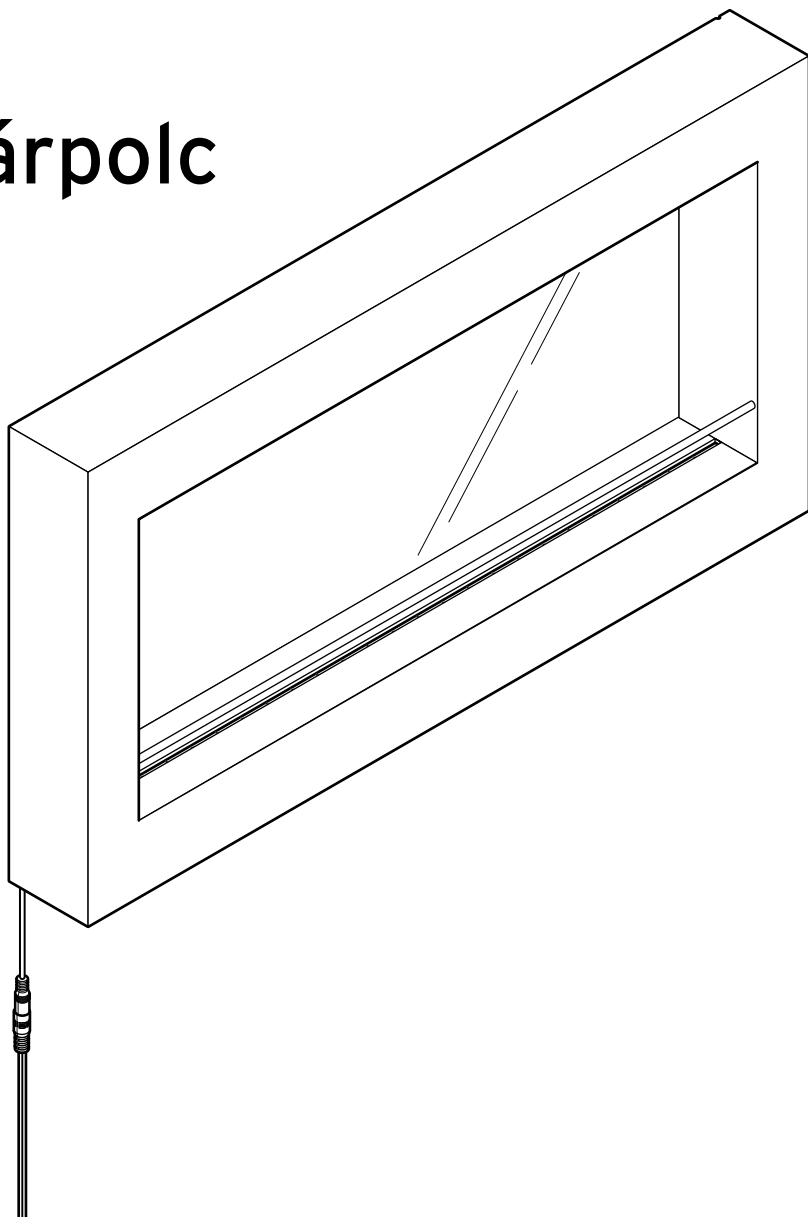


Bárpolc



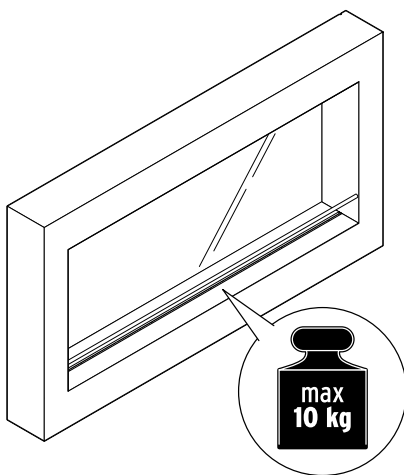
Kedves Vásárlónk!

Az Ön új bárpolca minden tekintetben magára vonz a nappaliban.

A közvetett világítás hangulatosan központba helyezi az üvegeket, poharakat vagy a dekorációs tárgyakat.

A világítás külön kapcsolóval kapcsolható.

Kívánjuk, használja örömmel a terméket!



Megjegyzések az útmutatóhoz

A termék biztonsági megoldásokkal rendelkezik. Ennek ellenére olvassa el figyelmesen a biztonsági előírásokat és az esetleges sérülések és károk elkerülése érdekében, csak az útmutatóban leírt módon használja a terméket.

Őrizze meg az útmutatót, hogy később ismét át tudja olvasni.

Amennyiben megváltik a terméktől, az útmutatót is adja oda az új tulajdonosnak.

A **VESZÉLY** szó esetleges súlyos sérülésekre és életveszélyre utal.

A **VIGYÁZAT** szó sérülésekre és súlyos anyagi károokra utal.

A **FIGYELEM** szó könnyebb sérülésekre vagy rongálódásokra utal.

Biztonsági előírások

Rendeltetés

- A termék tárolásra és dekorációs célokra szolgál száraz, belső helyiségekben, a szabadban vagy nedves helyiségekben nem használható.
- A termék magánjellegű felhasználásra alkalmas, kereskedelmi célokra nem használható.

VESZÉLY gyermekek esetében

- A gyermekek nem ismerik fel az elektromos eszközök nem szakszerű kezelésében rejlő veszélyeket. A terméket gyermekektől tartsa távol.
- Ne engedje, hogy a csomagolóanyag gyermekek kezébe kerüljön. Többek között fulladásveszély áll fenn!

- A termék biztonságos összeszereléséhez különféle kisméretű rögzítőelemeket mellékelünk. Ezen elemek lenyelése életveszélyes lehet. Ezért ügyeljen arra, hogy ne tartózkodjon gyermek a közelben, amikor a terméket összeszereli.

VESZÉLY elektromos áram következtében

- A terméket ne tegye ki nedvességnek. Óvja csepegő vagy spriccelő víztől is, különben áramütés veszélye áll fenn.
- Semmiképpen ne helyezze a terméket közvetlenül mosdókagyló vagy főzőlap fölé, vagy valamilyen hő- vagy nedvességforrás közelébe.
- Győződjön meg arról, hogy nem található semmilyen cső vagy vezeték a fűrésra kijelölt helyen.

- Csak olyan, szakszerűen beszerelt csatlakozóaljzathoz csatlakoztassa a terméket, amelynek hálózati feszültsége megegyezik a készülék műszaki adataival.
- A csatlakozóaljzatnak könnyen elérhetőnek kell lennie, hogy szükség esetén gyorsan ki tudja húzni a hálózati csatlakozót. Úgy helyezze el a csatlakozókábelt, hogy senki se botolhasson meg benne.
- A csatlakozókábelt és a LED-es szalagot megtörni vagy beszorítani tilos. Tartsa távol őket forró felületektől és éles szélektől.
- Húzza ki a hálózati adaptert a csatlakozóaljzataból,
... mielőtt megtisztítja a terméket,
... ha üzemzavar lép fel és
... vihar esetén.
- Mindig a hálózati adaptert húzza, ne a csatlakozókábelt.
- Ne kapcsolja be a terméket, ha a LED-es szalagon vagy a csatlakozókábelen sérülés látható. Azonnal húzza ki a hálózati adaptert a csatlakozóaljzataból.
- Semmilyen változtatást ne hajtson végre a terméken. A csatlakozókábelt is csak szakember cserélheti ki. A szükséges javításokat bízza szakszervizre.

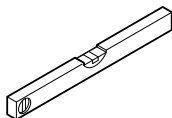
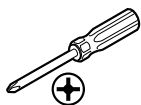
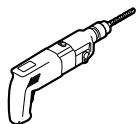
FIGYELEM - sérülések és anyagi károk

- A LED-ek fényereje nem szabályozható, ezért a termékhez ezért ne használjon fényerőszabályzót.
- A LED-ek cseréje különösen hosszú élettartamuk miatt nem szükséges. Nem lehet és nem szabad kicserélni őket.
- A falra szereléshez szükséges szerelőanyagokat (csavarokat és tipliket) mellékeljük. A szerelőanyagok szokásos, stabil falazathoz alkalmasak. A felszerelés előtt érdeklődjön szakkereskedésben az Ön falához alkalmas szerelőanyag felől.
- Kizárólag rendeltetészerűen használja a terméket, ne terhelje túl.
- A termék tisztításához ne használjon maró vegyszert, illetve agresszív vagy súroló hatású tisztítószer.

Termékrajz (tartozékok)

Az összeszereléshez a következőkre lesz szüksége:

A következő pótalkatrészeket lehet megrendelni:



2	5023799
---	---------

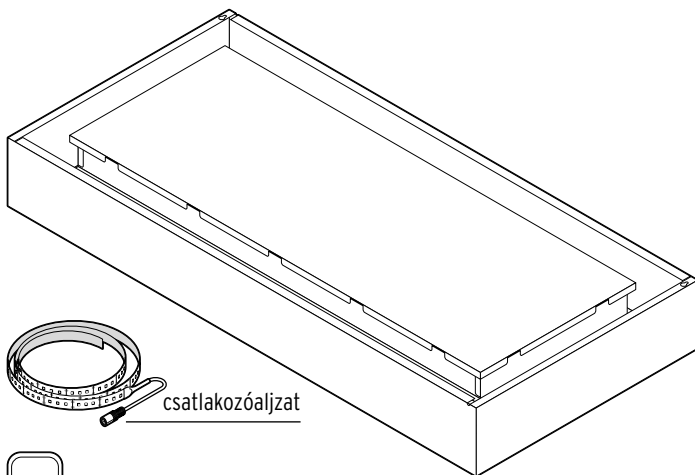
3	5023800
---	---------

S1	5023801
----	---------

S2	5023802
----	---------

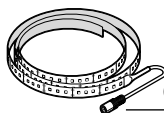
1 x

1



1 x

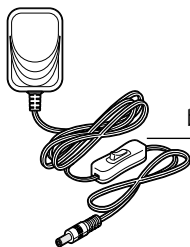
2



csatlakozóaljzat

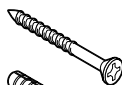
1 x

3

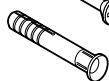


be-/kikapcsoló gomb

2 x S1

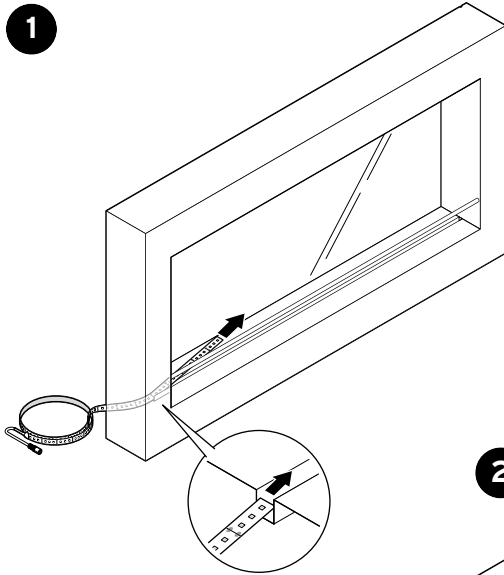


2 x S2



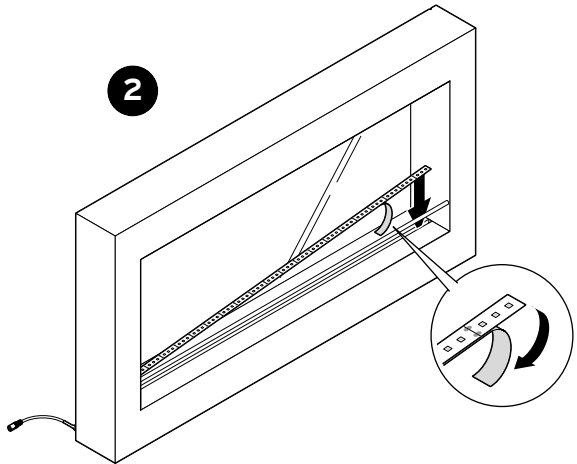
Felszerelés

1

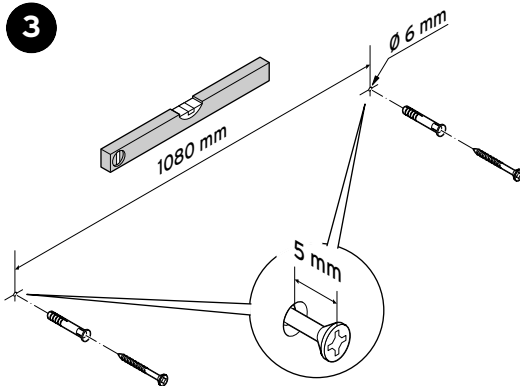


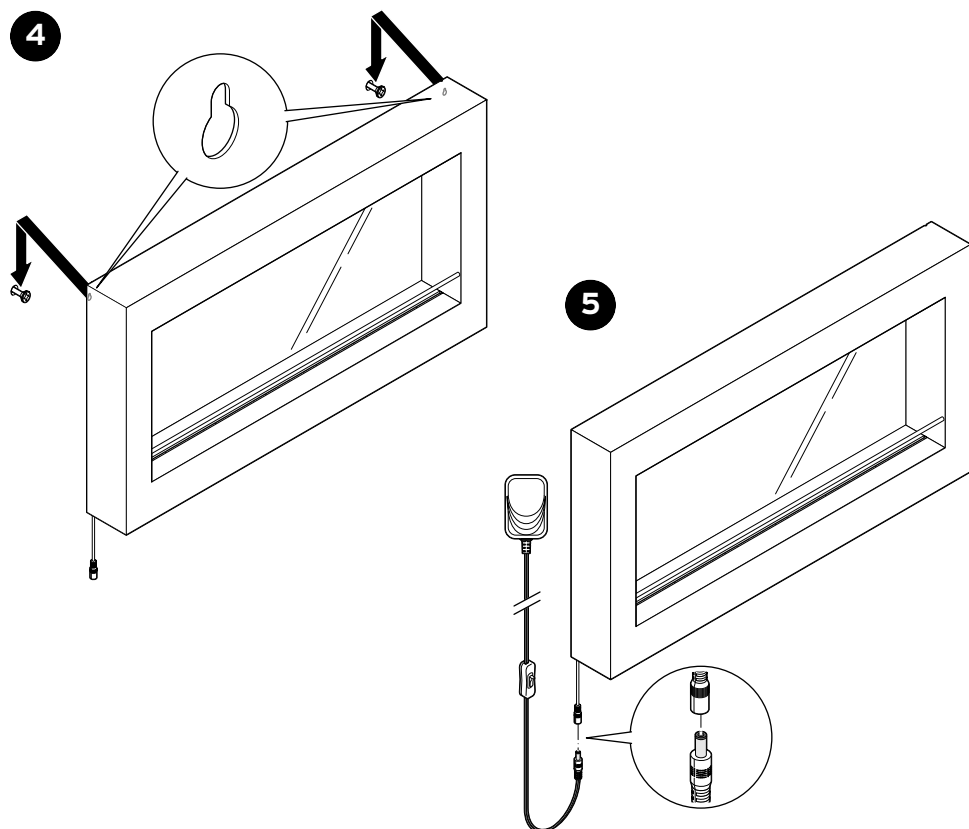
A LED-es szalagot a bal vagy a jobb oldalon is betolhatja, attól függően, hogy melyik oldalon szeretné elhelyezni a be-/kikapcsoló gombot és a hálózati adaptert. Mi a bal oldalon történő elhelyezést szemléltetjük.

2



3





Használat

- ▷ A LED-es szalag bekapcsolásához billentse át a be-/kikapcsoló gombot.
- ▷ A LED-es szalag kikapcsolásához ismét billentse át a be-/kikapcsoló gombot.

Tisztítás

- ▷ A terméket csak egy nedves ruhával tisztítsa meg, majd egy száraz, nem bolyhosodó ruhával törölje szárazra.
- ▷ A tükröt tiszta vízzel és egy puha, nem bolyhosodó ruhával (pl. mikroszálas vagy pamut ruhával) tisztítsa meg, majd törölje szárazra. A tisztításhoz ne használjon ablaktisztító szert.

Műszaki adatok

Modell:	377 067
Hálózati adapter:	Modell: XY-1200500-E Bemenet: 100-240 V ~ 50/60 Hz Kimenet: 12 V \equiv 0,5 A \oplus \ominus
Érintésvédelmi osztály:	II <input type="checkbox"/>
Teljesítmény:	6 watt
Környezeti hőmérséklet:	+10 és +40 °C között
Gyártó:	Probell Handelsgesellschaft mbH Ludwigstraße 33 23683 Scharbeutz Germany

Fenntartjuk magunknak a jogot, hogy a termékfejlesztés során műszaki és optikai változtatásokat hajtsunk végre az árucikken.



Hulladékkezelés

A termék és a csomagolás értékes, újrahasznosítható anyagokból készültek. Az anyagok újrahasznosítása csökkenti a hulladék mennyiségét és kíméli a környezetet.

A **csomagolóanyagok** eltávolításakor ügyeljen a szelektív hulladékgyűjtésre. Papír, karton és könnyű csomagolóanyagok eltávolításához használja a helyi gyűjtőhelyeket.



Ezzel a jellel ellátott **készülékek** nem kerülhetnek a háztartási hulladékba!

Önt törvény kötelezi arra, hogy régi, nem használatos készülékét a háztar-

tási hulladéktól különválasztva, hulladékgyűjtőben helyezze el. Régi készülékeket díjmentesen átvevő gyűjtőhelyekkel kapcsolatban az illetékes települési vagy városi önkormányzattól kaphat felvilágosítást.



Az **elem és az akkumulátor** nem háztartási hulladék!

Önt törvény kötelezi arra, hogy az elhasználdott elemeket és akkumulátorokat az illetékes települési, illetve városi önkormányzatok gyűjtőhelyein vagy a forgalmazó szakkereskedésekben adja le.